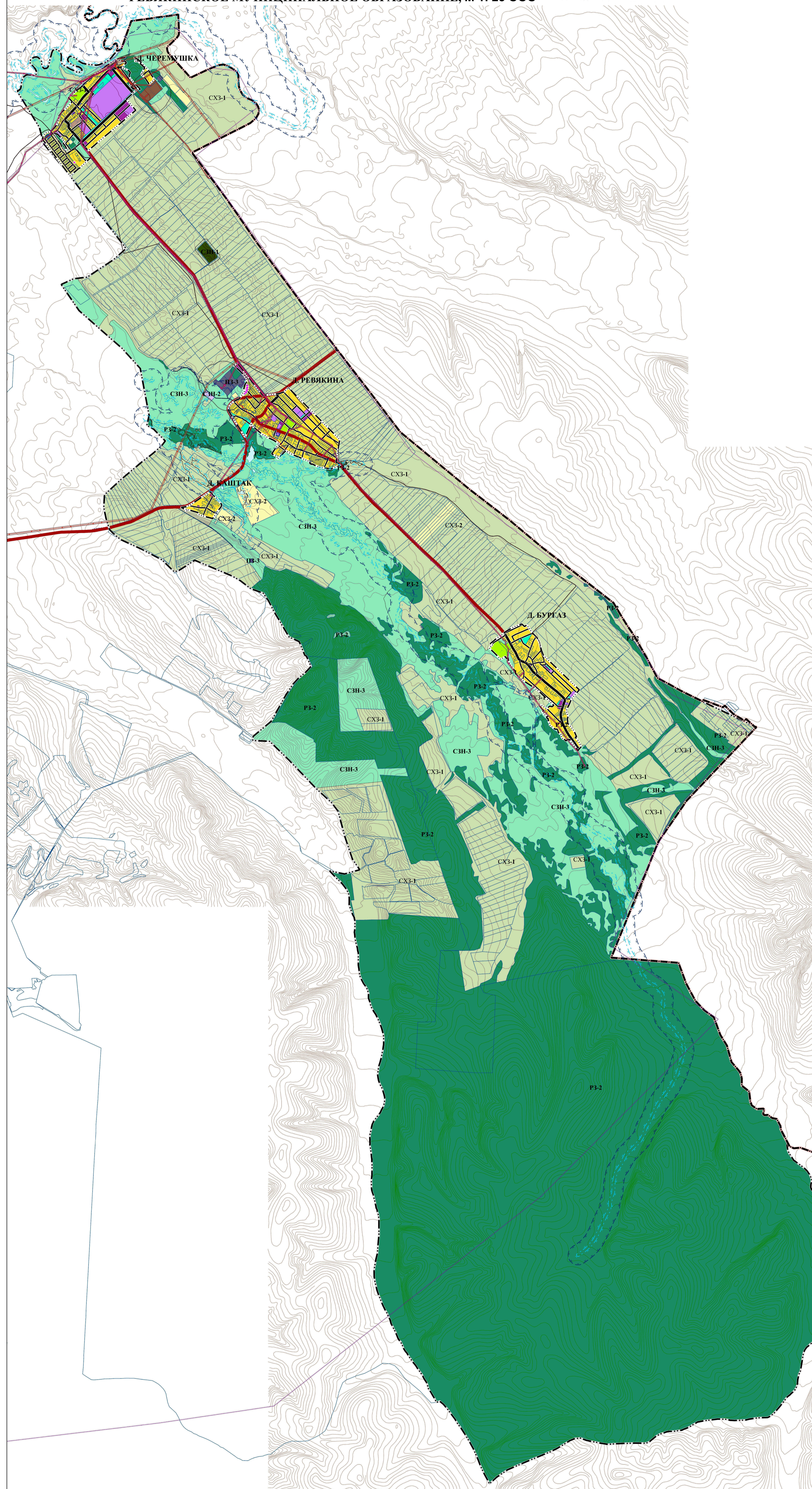
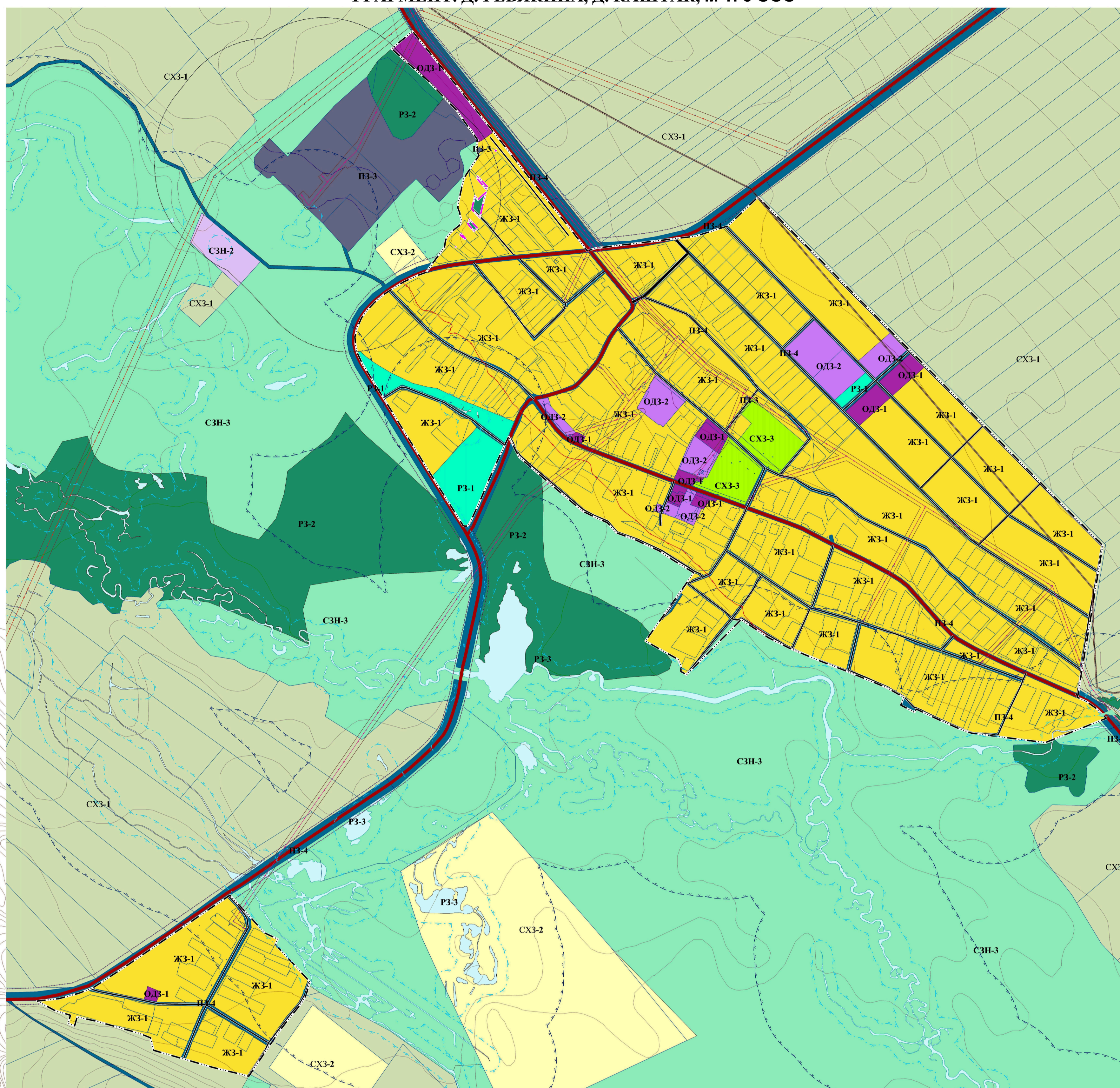


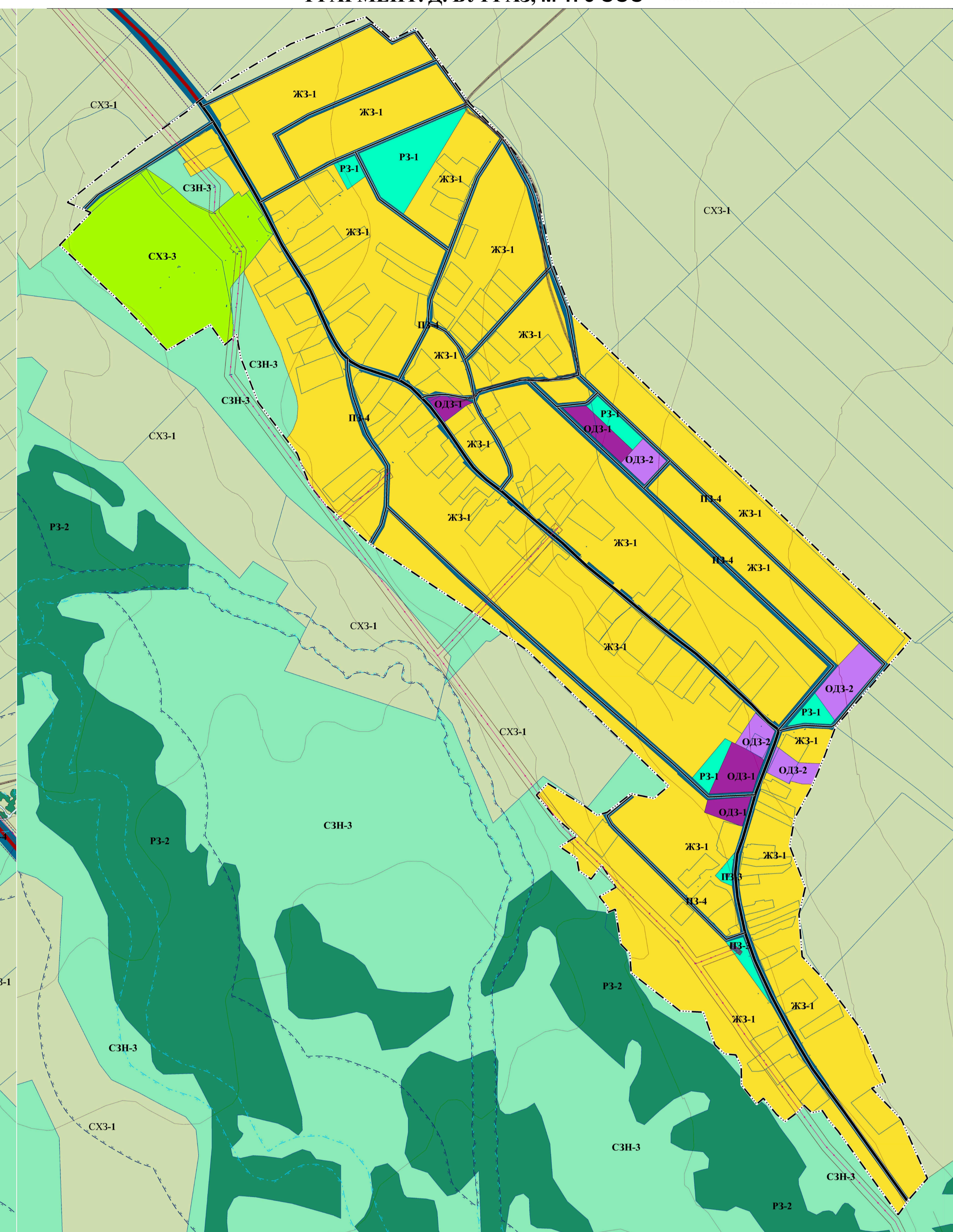
РЕВЯКИНСКОЕ МУНИЦИПАЛЬНОЕ ОБРАЗОВАНИЕ, М 1: 25 000



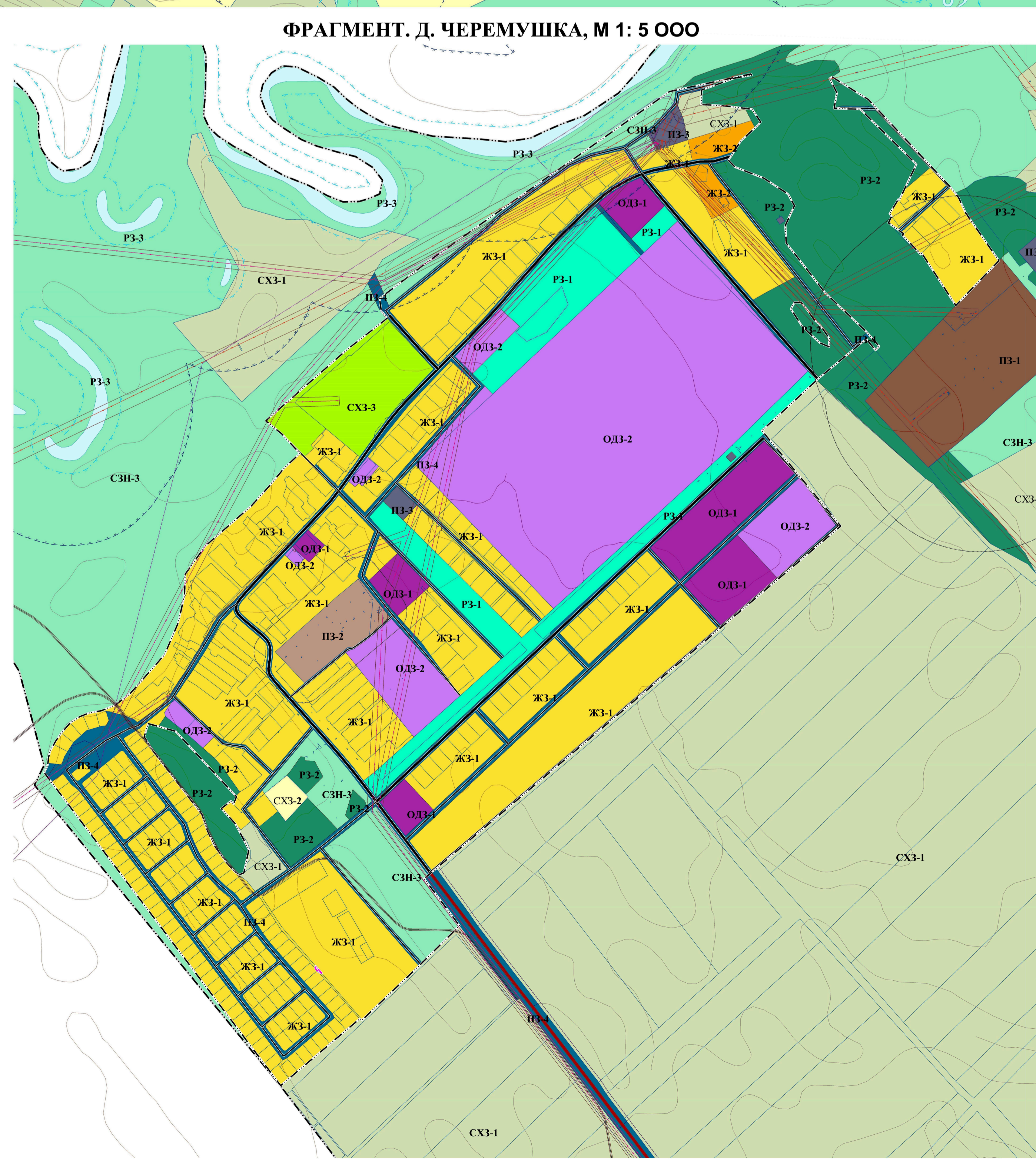
ФРАГМЕНТ. Д. РЕВЯКИНА, Д. КАШТАК, М 1: 5 000



ФРАГМЕНТ. Д. БУРГАЗ, М 1: 5 000



ФРАГМЕНТ. Д. ЧЕРЕМУШКА, М 1: 5 000



УСЛОВНЫЕ ОБОЗНАЧЕНИЯ

Границы субъектов Российской Федерации, муниципальных образований, населенных пунктов, границей единиц административно-территориального деления Российской Федерации

- Граница муниципального района
- Граница сельского поселения
- Граница населенного пункта

Территориальное использование

- Земельные участки
- Объекты капитального строительства местного значения
- Объекты транспортной инфраструктуры
- Улично-дорожная сеть сельского населенного пункта
- Главная улица
- Улицы в жилой застройке
- Объекты транспортного и инженерного назначения
- Линии электропередачи 50 кВ
- Линии электропередачи 10 кВ

Зоны с особыми условиями использования территорий

- Санитарно-защитная зона предприятий, сооружений
- Охранная зона инженерных коммуникаций
- Охранная зона объектов электросетевого хозяйства
- Охранная зона линий и сооружений связи

Водоохранные зоны

- Водоохранная зона
- Прибрежная защитная полоса
- Иные зоны с особыми условиями использования территории
- Придорожная полоса

Границы территории объектов культурного наследия

- Границы территории объекта культурного наследия
- Зона затопления и подтопления

Объекты капитального строительства регионального значения

- Объекты транспортного и инженерного назначения
- Электрические подстанции
- Линии электропередачи 50 кВ
- Линии электропередачи 35 кВ
- Линии электропередачи 10 кВ

Сети связи

- Линия связи

Объекты транспортной инфраструктуры

- Автомобильные дороги регионального или межмуниципального значения
- Автомобильные дороги местного значения

УСЛОВНЫЕ ОБОЗНАЧЕНИЯ

Территориальное зонирование

- ЖЗ-1** зона застройки индивидуальными жилыми домами
- ЖЗ-2** зона застройки малоэтажными жилыми домами (до 4 этажей, включая мансарды)
- ОДЗ-1** общественно-деловая зона
- ОДЗ-2** зона специализированной общественной застройки
- СХЗ-1** производственная зона
- СХЗ-2** коммунально-складская зона
- СХЗ-3** зона инженерной инфраструктуры
- СХЗ-4** зона транспортной инфраструктуры
- СХЗ-5** зона сельскохозяйственного использования
- СХЗ-6** зона сельскохозяйственных угодий
- СХЗ-7** зона сельскохозяйственного использования
- СХЗ-8** зона садоводческих и огороднических некоммерческих товариществ

Зоны рекреационного назначения

- РЗ-1** зона озелененных территорий общего пользования (сады, парки, скверы, бульвары, городские дворы)
- РЗ-2** зона лесов
- РЗ-3** зона автотурбаз

Зоны специального назначения

- ПЗ-1** зона складов
- ПЗ-2** зона складирования и захоронения отходов
- ПЗ-3** иные зоны

Природные объекты

- ВО-1** водоток (река, ручей, канал)
- ВО-2** водоток (река, ручей, канал)
- ВО-3** водоем (озеро, пруд, обводненный карьер, водохранилище)

№	Код	Наим.	Дата	Статус	Действ.
1	06/21/01/0001	Карта градостроительного зонирования	2011	1	1

МАТЕРИАЛЫ ПРОВЕДЕНЫ ПОДГОТОВЛЕНЫ И ВЫПУЩЕНЫ
КАРТА ГРАДОСТРОИТЕЛЬНОГО ЗОНИРОВАНИЯ
М 1: 25 000